

Mietpreislise (Basis 01.07.20 – 1.25%)

Linsebüelguet Krüsistrasse 4 + 6, 9000 St. Gallen				
2 ½ - Zimmerwohnung Hochparterre		CHF	810.-	exkl. HBK
2 ½ - Zimmerwohnung	1.OG	CHF	840.-	exkl. HBK
2 ½ - Zimmerwohnung	2.OG	CHF	870.-	exkl. HBK
2 ½ - Zimmerwohnung	3.OG	CHF	900.-	exkl. HBK
3 ½ - Zimmerwohnung Hochparterre		CHF	1'090.-	exkl. HBK
3 ½ - Zimmerwohnung	1.OG	CHF	1'120.-	exkl. HBK
3 ½ - Zimmerwohnung	2.OG	CHF	1'150.-	exkl. HBK
3 ½ - Zimmerwohnung	3.OG	CHF	1'180.-	exkl. HBK

Laubengang

Küche 1D-3
BF 8.75 m²

KNAUF VORSATZSCHALE

GIS - WAND

Du / WC 1E-5
BF 5.00 m²
B: Keram. Platten
W: Keram. Platten
D: Weissputz

Dusche

Eingang 1E-4
BF 5.05 m²

Küche 1E-3
BF 8.75 m²

Zimmer 1D-2
BF 14.50 m²

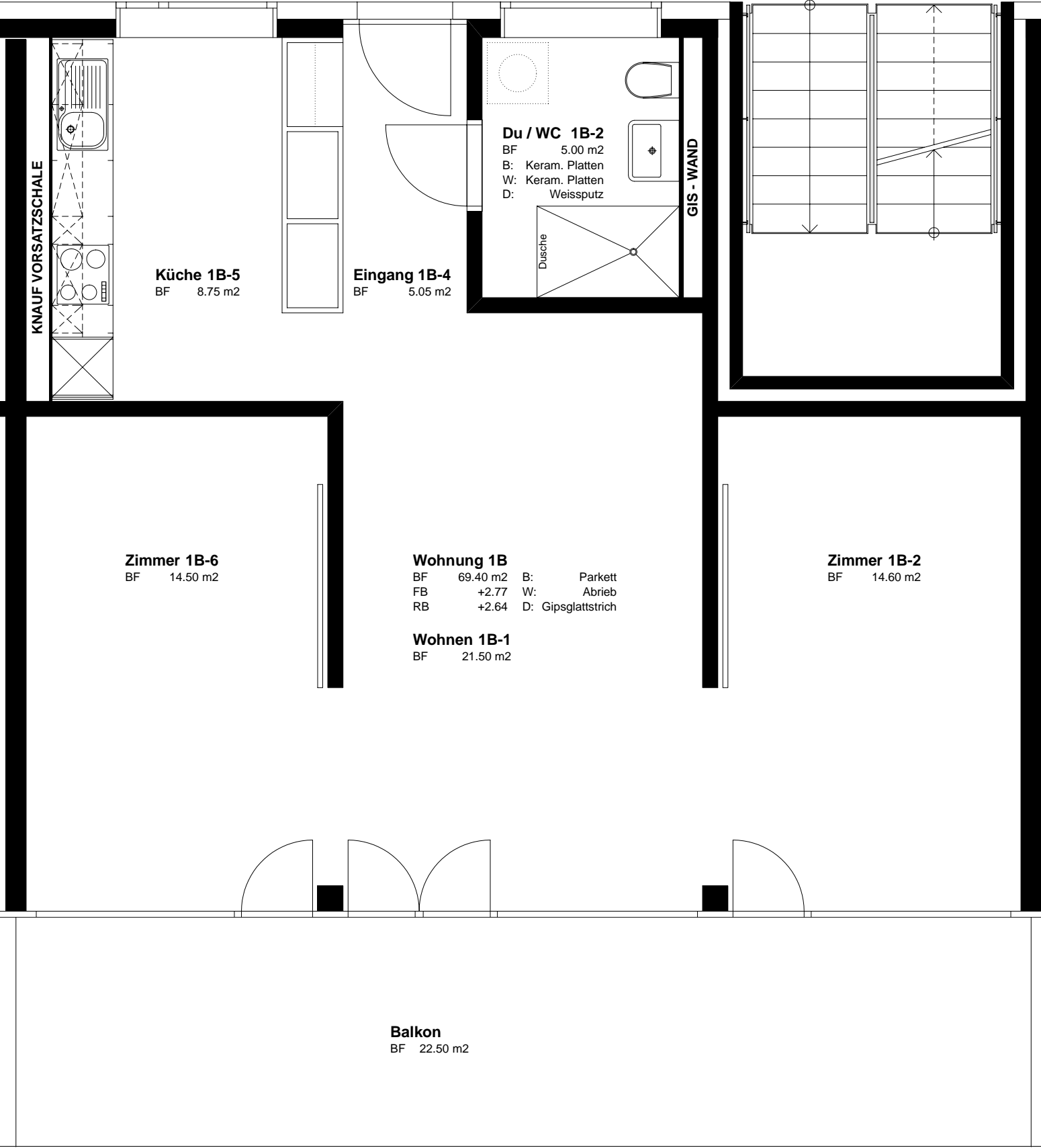
Wohnung 1E
BF 54.55 m² B: Parkett
FB +2.77 W: Abrieb
RB +2.64 D: Gipsglattstrich

Wohnen 1E-1
BF 21.25 m²

Zimmer 1E-2
BF 14.50 m²

Balkon
BF 16.20 m²

Laubengang



Küche 1B-5
BF 8.75 m²

Eingang 1B-4
BF 5.05 m²

Du / WC 1B-2
BF 5.00 m²
B: Keram. Platten
W: Keram. Platten
D: Weissputz

Zimmer 1B-6
BF 14.50 m²

Wohnung 1B
BF 69.40 m² B: Parkett
FB +2.77 W: Abrieb
RB +2.64 D: Gipsglattstrich

Wohnen 1B-1
BF 21.50 m²

Zimmer 1B-2
BF 14.60 m²

Balkon
BF 22.50 m²